

Provincia de Castellón  
■ Municipios más poblados  
■ Castellfort

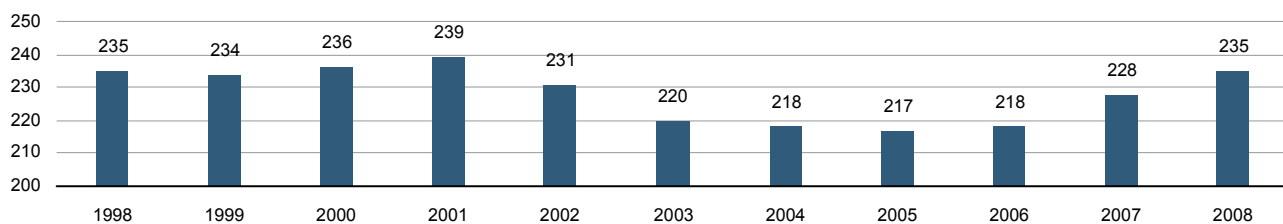


Municipio	Castellfort
Código INE	12038
Provincia	Castellón
Comarca	Els Ports

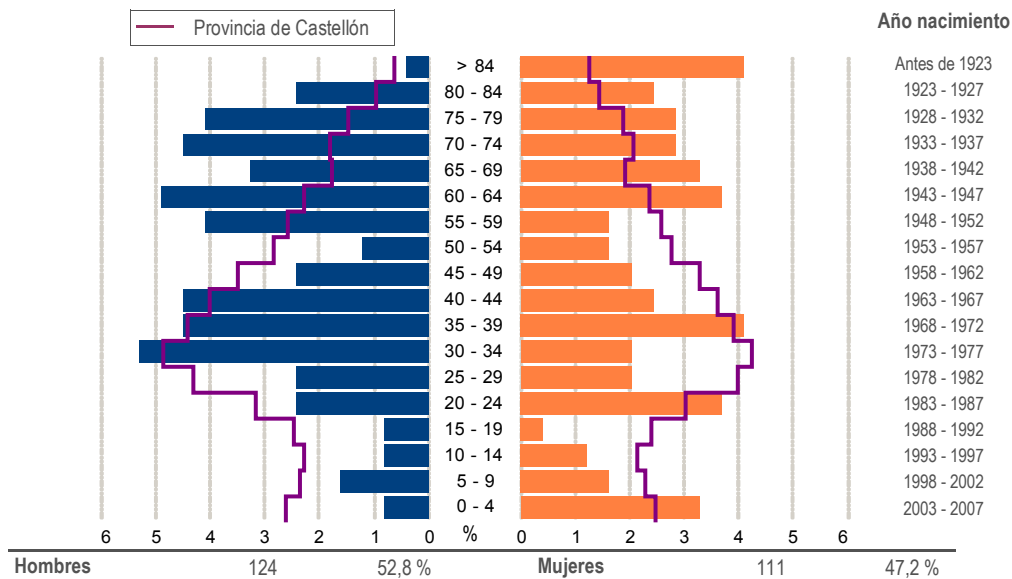
### Territorio y Medio ambiente

Distancia a la capital de provincia (Km)	90
Altitud (m)	1.181
Superficie (Km²)	66,7
Densidad de población (hab/Km²) - 2008	3,5
Municipio costero	No
Banderas azules playas - 2008	-
Banderas azules puertos deportivos - 2008	-

### Evolución de la población



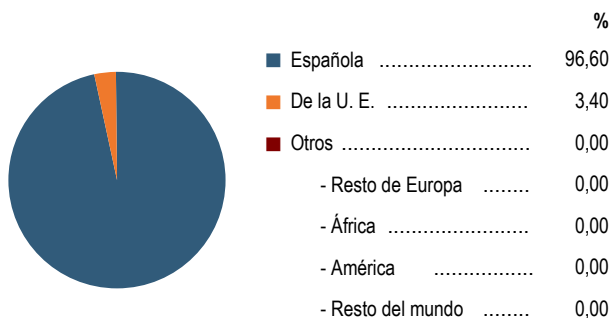
### Estructura de la población - 1/1/2008



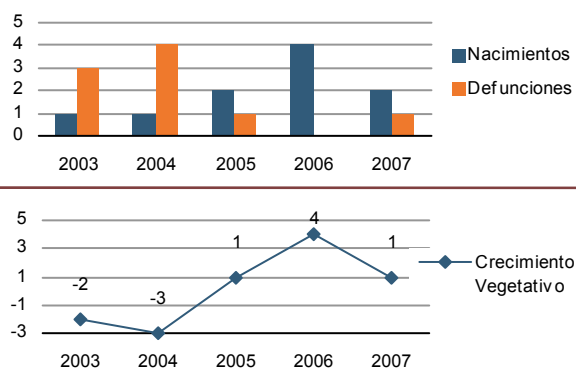
### Indicadores demográficos

Índice		Municipio	Provincia	Comunitat Valenciana
Dependencia	$((\text{Pob. } <15 + \text{Pob } >64) / (\text{Pob. de 15 a 64})) \times 100$	70,3 %	44,0 %	44,5 %
Longevidad	$((\text{Pob. } > 74) / (\text{Pob. } > 64)) \times 100$	54,1 %	50,3 %	46,8 %
Maternidad	$((\text{Pob. de 0 a 4}) / (\text{Mujeres de 15 a 49})) \times 100$	24,4 %	20,8 %	20,5 %
Tendencia	$((\text{Pob. de 0 a 4}) / (\text{Pob. de 5 a 9})) \times 100$	125,0 %	109,6 %	107,9 %
Renovación de la población activa	$((\text{Pob. de 20 a 29}) / (\text{Pob. de 55 a 64})) \times 100$	74,3 %	147,8 %	130,5 %

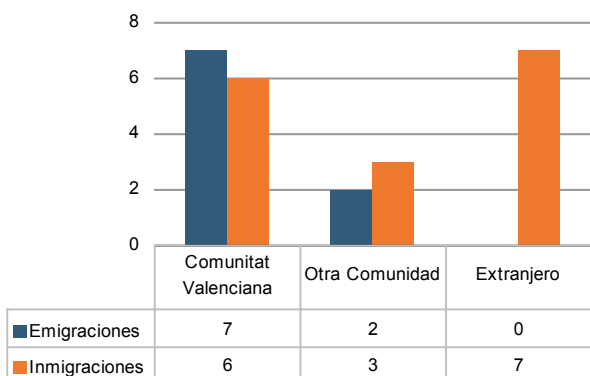
### Población por nacionalidad - 2008



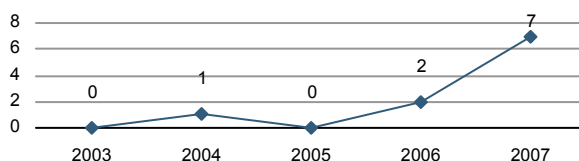
### Movimiento natural de la población



### Variaciones residenciales - 2007



### Inmigrantes de nacionalidad extranjera

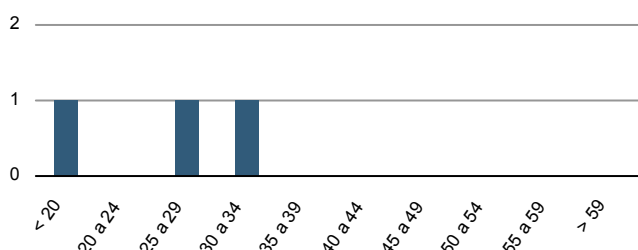


### Por procedencia - 2007

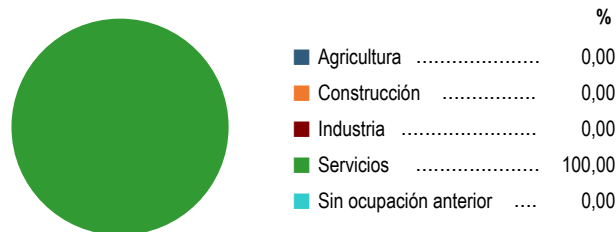


### Trabajo - 2009\*

#### Paro registrado por edad



#### Paro registrado por sectores de actividad



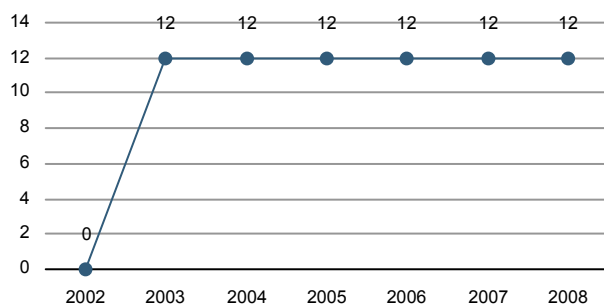
\* Datos a 31 de marzo

### Turismo

#### Establecimientos - 2008

	Número de establecimientos	Número de plazas
Hoteles	0	0
Hostales	0	0
Apartamentos	0	0
Campings	0	0
Casas rurales	1	12
Albergues	0	0
Restaurantes	1	18
Cafeterías	0	0

#### Evolución de las plazas de alojamiento

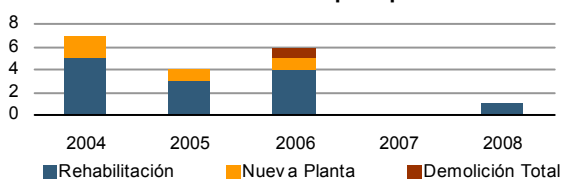


### Sistema bibliotecario valenciano - 2008

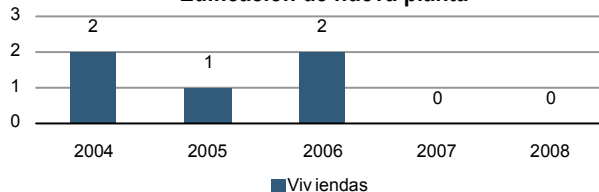
Superficie bibliotecaria (m²)	0	Socios	0
Puestos de lectura	0	Visitantes	0

### Obras mayores de edificación

Licencias concedidas por tipo de obra



Edificación de nueva planta

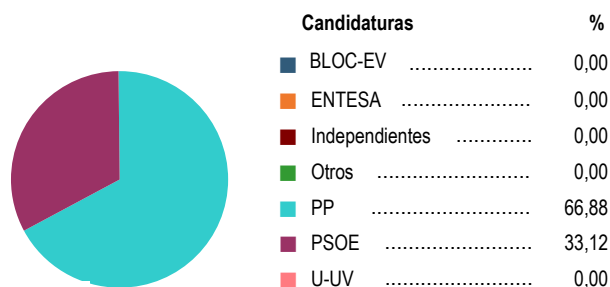


### Elecciones locales - 2007

Distribución de los votos y concejales

Candidaturas	Votos	Concejales
BLOC-EV	0	0
ENTESA	0	0
Independientes	0	0
Otros	0	0
PP	103	3
PSOE	51	2
U-UV	0	0
<b>Total</b>	<b>154</b>	<b>5</b>

Porcentaje de voto

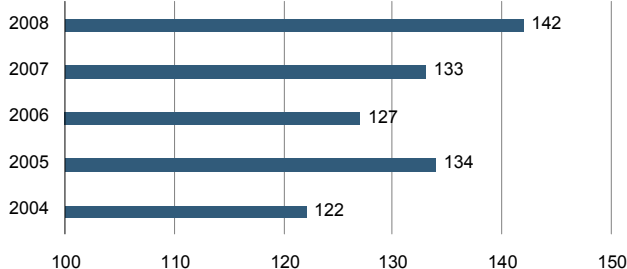


### Parque de vehículos

Por tipo - 2008

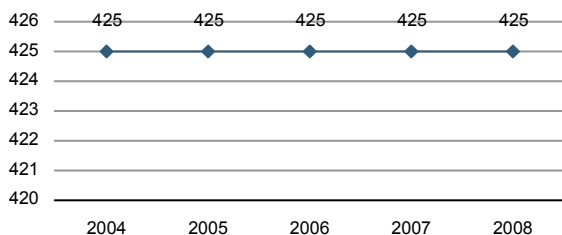
Turismos	80
Autobuses	0
Camiones y furgonetas	49
Motos	8
Tractores industriales	1
Otros vehículos	4

Evolución de vehículos

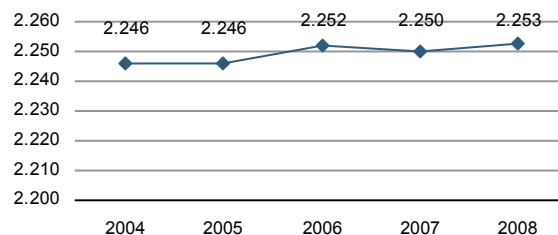


### Catastro

Inmuebles urbanos

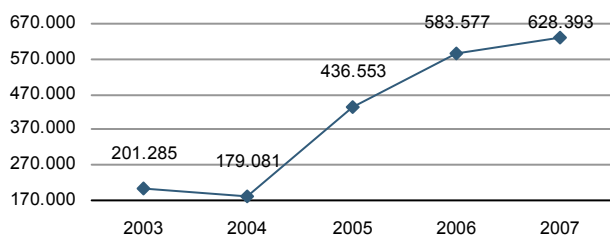


Parcelas rústicas



### Presupuesto municipal consolidado\*

Euros



\* de gastos

### Infraestructuras y equipamiento - 2000

Servicios de protección civil. Personas en plantilla	8
- Profesional	8
- Voluntario	0
Instalaciones de esparcimiento (parques, jardines,...)	1
Centros culturales	2
- Casa de cultura	1
- Otros tipos	1